

TRUE – น่าจะมีหุ้น(...?)

Badta.seiyn Badta.seiyn Badta.seiyn Badta.seiyn Badta.seiyn

ที่มาที่ไป...

อาจจะไม่บ่อยนักที่เหนือเมฆจะมาหุ้นที่เล่นยากๆ แบบนี้ แล้วจะนับกับจริง ๆ ก็ต้องถือว่า TRUE เป็นหุ้นขนาดใหญ่ นะ แม้ว่าราคาจะต่ำกว่า 10 บาท ก็ตาม... แต่จะยังงี้ก็ตาม หรือจะมีราคาทางปัจจัยพื้นฐานแค่ไหนก็ตาม เหนือเมฆขอพักเอาไว้ก่อน ไม่ต้องคิดหน้าคิดหลังในเรื่องอื่นๆ เลยนะ มาว่ากันที่ปัจจัยทางเทคนิคอย่างเดียว ซึ่งหลาย ๆ ท่านก็คงรู้จักการเล่นหรือการแกว่งตัวของตัวนี้ดีแล้ว หรือบางท่านถึงขั้นอ่านเกมการแกว่งตัวได้อย่างขาดลอย... ซึ่งก็ไม่แน่ วันที่เข้าบาดตาเซียนนั้น อาจจะมีบางท่านแย้งกับเหนือเมฆเลยก็ได้ แต่อย่างทีกล่าวกว่า มา เหนือเมฆก็ใช้ว่าจะเก่งในทุกหุ้น หรือรู้ไปเสียหมด ต้องยอมรับว่า ตลาดหุ้นบ้านเรานั้น มันยากยิ่งกว่าตลาดหุ้นทั่วไป... เหนือเมฆเห็นหุ้นดี ๆ มีปันผลให้ด้วย แต่ราคาลงมาก่อนหน้านั้น เหมือนยังกับว่า บริษัทจะเลิกกิจการ หรือภาษาบ้านๆ ก็เรียกว่า เหมือนจะเจ๊ง... แต่บางที หุ้นแย่ ๆ แทบจะยังหาจุดขึ้นไม่ได้ หรือไม่แน่ชัดในผลการดำเนินงาน แต่ราคาหุ้นกลับขึ้นมาแรง ๆ แถมขึ้นต่อเนื่องเป็นเท่าสองเท่าตัวยังมีเลย... อย่าง TRUE นี้ เมื่อก่อนเหนือเมฆยังมองเลยว่า จะเอาช่วงไหน มามีกำไรได้ เหมือนบริษัททำงานใช้หนี้อะไรทำนองนั้น เมื่อไหร่ TRUE จะมีกำไรเป็นกอบเป็นกำเสียทีนะ ตั้งแต่เหนือเมฆเข้าวงการมาใหม่ ๆ หรือตั้งแต่ปี 2000-2001 โน่น ก็เห็นหุ้นตัวนี้ มีเรื่องมีราวมาตลอด ตั้งแต่สมัยชื่อ TA นั้นแหละครับ... แต่ตอนนี้ อะไรก็อาจจะไม่แน่ไม่นอนแล้วสำหรับ TRUE ไม่แน่แหละครับ เห็นสัญญาณทางเทคนิคแบบนี้ อ่านได้ว่า เราอาจจะมีโอกาสได้เห็น TRUE มีตัวเลข 2 หลัก อีกครั้ง ก็ได้

ดูตามเกม...

จากวันวาน เล่นแบบรับแบ่งสู้ ที่ราคา 7.20 ได้ขนาดดูชม ซึ่งจะไป วันไหน ถ้ายังจะยืน 7.20 ได้แล้วนั้น ก็น่าจะเป็นเกมที่น่าสนใจ... จับตาดูกันดี ๆ อาจจะมีอะไรที่ทำให้แปลกใจได้

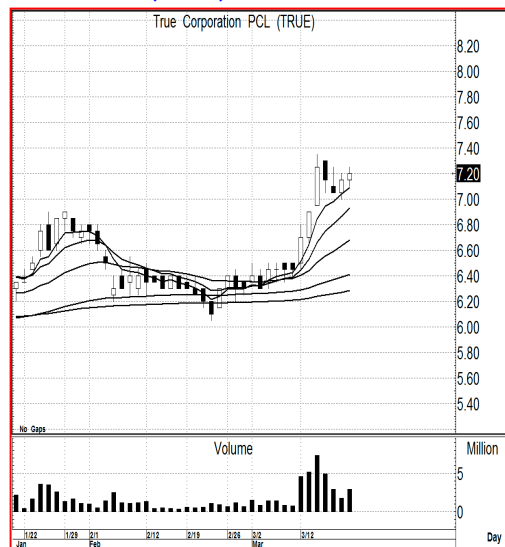
แนวรับ

: ... 7.20-7.15 หรือ จริง ๆ 7.20-7.25 ก็ได้ ห้ามต่ำกว่า 7.00 พอ

เป้าหมาย

: ... ดูที่ละชั้น 7.5 / 7.8 และ 8.0 แต่ยืน 8.0 ได้ คงต้องมองยาว ๆ

Price Chart...(TRUE)



ความเห็น ... จากสัญญาณทางเทคนิค

กราฟราคาหุ้น TRUE... ไม่ต้องกล่าวถึงเรื่องสัญญาณที่เส้น MA. ในรูปแบบนี้อีกแล้ว เอมว่ากันถึงแนวโน้มหรือความน่าจะเป็นกันเสียดีกว่า ตอนนั้นเท่าที่เห็นนั้นเส้น MA. เรียงตัวกันในภาวะกระทิง ที่ราคา 6.50 มาแสดงว่า ถ้าว่ากันตามสถิติหุ้นที่ราคาต่ำกว่า 10.0 แล้ว แนวโน้มราคา TRUE ในระยะกลาง ๆ ขึ้นไป ก็ต้องหวังกันได้ถึงระดับ 13.0 โน่นเลย... ในระยะกลาง ๆ นี้ จะหมายถึง 6 เดือนขึ้นไป อาจจะภายใน 1 ปีก็ได้... แล้ที่ระดับ 13.0 ก็จะไม่ไกลๆ พื้นที่ High เดิมที่เคยทำไว้จะแถวๆ 14+/- โน่นแหละครับ... เอาเป็นว่า ยังไงเสียเหนือเมฆไม่ได้ยืนยันว่าจะต้องเป็นไปตามที่กล่าวจะ แต่มีมุมมองจากสัญญาณเทคนิคในตอนนี้นะ

รายงานฉบับนี้จัดทำขึ้นโดยข้อมูลเท่าที่ปรากฏและเชื่อว่าเป็นที่น่าเชื่อถือได้แต่ไม่ถือเป็นการยืนยันความถูกต้องและความสมบูรณ์ของข้อมูลนั้นๆ โดยบริษัทหลักทรัพย์ ยูเอบี เคย์ เอเชียน (ประเทศไทย) จำกัด (มหาชน) ผู้จัดทำขอสงวนสิทธิ์ในการเปลี่ยนแปลงความเห็นหรือประมาณการที่ปรากฏในรายงานฉบับนี้ โดยไม่ต้องแจ้งล่วงหน้า รายงานฉบับนี้มีวัตถุประสงค์เพื่อใช้ประกอบการตัดสินใจของนักลงทุน โดยไม่ได้เป็นการชักชวนให้นักลงทุนทำการซื้อหรือขายหลักทรัพย์ หรือตราสารทางการเงินใดๆ ที่ปรากฏในรายงาน